

Dans mes bras

Sylvain Groud, Patrick Pineau
et Mohamed Rouabhi

CRÉATION 2018

Duo

Durée : 50 minutes

Tout public

BALLET DU NORD
CCN & VOUS !



ROUBAIX

Nord



LETS MOTIV

3 hauts-de-france

DANS MES BRAS

Chorégraphie et scénographie **Sylvain Groud et Patrick Pineau**

Création originale des textes **Mohamed Rouabhi**

Interprètes **Sylvain Groud et Patrick Pineau**

Regard extérieur **Sylvie Orcier**

Musiques :

Michael Jackson *Beat It (Moby's Sub Mix)*

Clicks & Cuts 2 [Disc 3] audio 1, 8 :42

Mozart *Piano Concerto No. 9 in E-flat major, K. 271, 'Jeunehomme'*, par **Murray Perahia**

Thomas Boichard *Port de bras* (musique extraite du projet REFLET¹)

Création lumière **Michaël Dez et Christian Pinaud**

Cheffe costumière **Chrystel Zingiro**

Production

Ballet du Nord – Centre Chorégraphique National de Roubaix Hauts-de-France

Compagnie Pipo

Co-production

Théâtre-Sénart – Scène Nationale

Crédits photographiques : © Frédéric Iovino

¹ Le projet *Reflet* a été produit par la Plateforme créative de MA scène nationale – Pays de Montbéliard :

Après 5 ans de pratique de danse avec le chorégraphe Sylvain Groud pour différents événements de MA scène nationale, les jeunes du groupe Sésame Autisme ont eu l'occasion de danser sur leurs propres compositions musicales, accompagnés du musicien Thomas Boichard. En s'appropriant son univers et sa façon de composer, les jeunes ont appris à modeler, manipuler et assembler des sons de sources diverses (objet du quotidien, instruments de musiques, voix) pour créer leur propre univers musical, tout en bénéficiant de leur expérience de danseur... La mise en mouvements de leur propre musique a été travaillée avec Sylvain Groud et deux danseurs de sa compagnie lors de journées d'immersion à MA scène nationale. Ils ont créé ensemble une écriture chorégraphique automatique qui s'est mise en place quand les jeunes l'ont vécue au plus près du public de MA scène nationale le 9 juin dernier.

CONTACTS

DIFFUSION

Olivier TALPAERT +33 (0)6 77 32 50 50 - oliviertalpaert@envotrecompagnie.fr

Romain LE GOFF +33 (0)6 80 36 08 03 - romainlegoff@envotrecompagnie.fr

Wenyi ZHENG +33 (0)6 40 27 75 17 /+33 (0)3 20 11 63 47 - w.zheng@balletdunord.fr

PRODUCTION

Armelle GUEVEL | Directrice de production

+33 (0)6 12 64 58 17 - a.guevel@balletdunord.fr

Jennifer DEBACKER | Chargée de production

+33 (0)3 20 24 94 74 - j.debacker@balletdunord.fr

Lucie BONNEMORT | Chargée de production

+33 (0)3 20 24 25 24 - l.bonnemort@balletdunord.fr

TECHNIQUE

Robert PEREIRA | Direction Technique Ballet du Nord

+33 (0)6 07 73 16 79 - r.pereira@balletdunord.fr

Michaël DEZ | Régie Générale/Lumières

+33 (0)6 10 48 30 83 - micadez@wanadoo.fr

Chrystel ZINGIRO | Costumes

+33 (0)6 62 61 79 08 - c.zingiro@balletdunord.fr

PRESSE

Service de presse **Zef** : 01 43 73 08 88

Isabelle Muraour : 06 18 46 67 37 & **Emily Jokiel** : 06 78 78 80 93

Assistées de **Ouassila Salem** : 06 98 83 44 66

contact@zef-bureau.fr | www.zef-bureau.fr

PRÉSENTATION

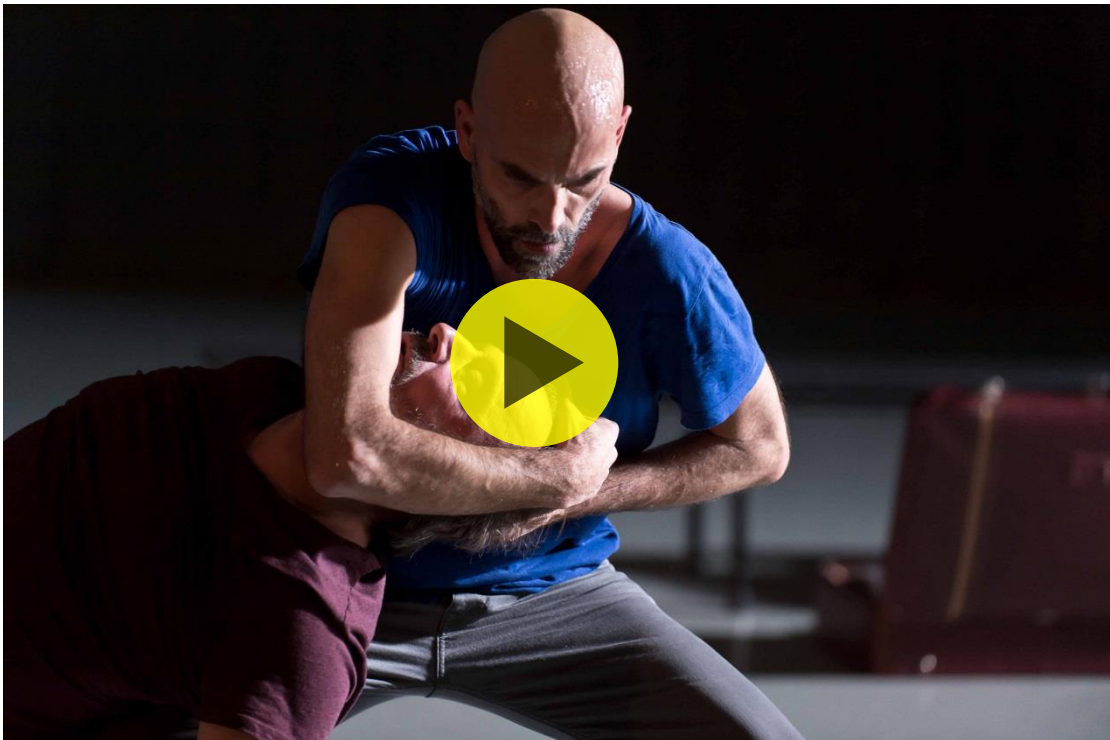
Note d'intention

C'est l'histoire d'une rencontre, un pari.

Durant leur histoire d'artistes associés avec le Théâtre-Sénart, scène nationale en 2015, les deux artistes se sont retrouvés au plateau pour l'ouverture du bâtiment.

Trois ans plus tard, ils se retrouvent sous la plume de Mohamed Rouabhi, prolongation de leur première rencontre de 8 minutes sur scène. Dans mes bras convoque leur plus lointains souvenirs d'actes de création comme acte de résistance, en abordant l'humain comme terreau de transposition poétique.

Regardez le teaser !







« **L'HOMME 1.**

Derrière ces mains, il y a une muraille, moins solide qu'on ne croit.

Derrière ces mains il y a la nuit. Il y a la ville, moins sûre qu'on ne croit.

Il y a la ville où travaillent les ingénieurs, les épiciers, les philosophes, les bouchers, les danseurs, les boulangers, les amants derrière ces mains.

Derrière ces mains il y a ma mère.

Devant mes mains il y a tes mains.

Devant tes mains il y a les vitres du magasin toujours bien lavées, toujours bien propres et les enseignes lumineuses et les couleurs sur le trottoir qui divaguent.

Un temps.

Tes mains me lavent. Tu prends le gant et tu me laves. Je suis assis sur le lavabo. Tu frottes.

Je suis une barque. Je tangue. Je m'agrippe à tes épaules. Tu frottes. C'est une tempête sur mon visage. Je m'agrippe à ton cou. Tu t'agrippes à mon bras. J'ouvre les yeux.

Il y a de l'eau partout sur le ciment qui dessine les contours d'un archipel.

Je tends mes mains vers les îles.

Derrière tes mains il y a mes mains. Sauve-moi.

Prends mes mains.

Prends mes mains.

Prends mes mains. »

Extrait du texte écrit par Mohamed Rouabhi.

CALENDRIER DES REPRÉSENTATIONS

PREMIÈRE Mercredi 28 novembre 2018	Grand Studio, Ballet du Nord
Jeudi 29 novembre 2018	Grand Studio, Ballet du Nord
Vendredi 28 juin 2019	Théâtre Sénart, Lieusaint
Samedi 29 juin 2019	Théâtre Sénart, Lieusaint
Vendredi 29 novembre 2019	Comoedia, Aubagne
Mercredi 13 mai 2020	Théâtre Firmin Gémier/La Piscine, Paris

FICHE TECHNIQUE

Cadre technique idéal

Dimensions minimales : 10 m d'ouverture/10 m de profondeur/ 6m sous gril

Plateau

Ce spectacle peut se jouer dans de nombreuses configurations intérieures comme extérieures.

Sur scène, un espace de jeu dénudé, aucun pendrillon ni frise est souhaitable.

Deux entrées indispensables, une lointain cour, une lointain jardin.

Pour toutes autres propositions d'espace, une validation technique préalable est nécessaire.

Le décor est composé d'un tapis de danse gris, de deux bancs de bois, éléments fournis par le Ballet du Nord.

Merci de prévoir le stationnement d'un utilitaire 12 m³ à J-2 de la représentation.

Lumière

La régie lumière sera placée en salle près de la régie son, un seul régisseur pour les deux postes.

Matériel demandé : Jeu d'orgue à mémoires type ETC Congo.

4 blondes avec volets ou 713sx

12 par 64 (9 cp62, 3 cp61)

4 découpes 714sx

8 PC 2 k

Cette liste de matériel est issue de la résidence de création et pourra être modifiée en fonction du lieu d'accueil.

Un plan de feu adapté à votre salle sera fourni ultérieurement.

Son

Tous les envois son se font depuis un ordinateur.

Prévoir un système de diffusion de qualité avec sub ainsi que 6 retours sur scène, 2 avant-scène, 2 lointain, 2 suspendus lointain.

Costumes

Il est nécessaire de nettoyer et repasser les costumes entre la répétition et le jeu ainsi que pour chaque représentation, merci de prévoir le matériel conséquent.

Loges/Catering

Les loges devront être équipées de sanitaires et douches chaudes, tables, miroirs et portants.

Merci de mettre à disposition des loges pour 2 artistes, 1 metteur en scène, 1 régisseur.

Un catering composé de jus de fruits, eau plate et gazeuse, boissons chaudes (café, thé...), de fruits frais (bananes) et secs (amandes, noisettes...), de biscuits, de pain, de fromage, de chocolat.

Planning Prévisionnel

J-1

9/22 : Montage/Réglage

1 R lumière, 2 électriciens, 1 R Son, 1Rplateau, 1 machiniste

J

9/13 Conduite Lumière/Son

14/18 Répétitions

19/22 Mise, jeu, démontage

1 Rlumière,1 R Son, 1Rplateau, 1 habilleuse

BIOGRAPHIES

SYLVAIN GROUD, direction artistique et chorégraphie



© Loïc Seron

En 1991, Sylvain Groud est diplômé du CNSMD de Paris, section danse contemporaine, et reçoit le prix d'interprétation du concours de Bagnolet avec la compagnie Gigi Caciuleanu. De 1992 à 2002, il est danseur chez le chorégraphe Angelin Preljocaj.

Il est lauréat du Concours International de Paris avec sa première chorégraphie et crée ensuite pour le Théâtre national de Bucarest en Roumanie et l'Opéra de Skopje en Macédoine. En 2007, sa pièce *Si vous voulez bien me suivre*, est remarquée. Avec ses projets *in situ*, comme *People* (aujourd'hui plus de deux cents représentations), Sylvain Groud s'attache à faire émerger la danse là où on ne l'attend pas. En 2010, l'Opéra de Rouen lui commande

Cordes, pièce pour 8 danseurs et 24 musiciens sous la direction du chef d'orchestre Benjamin Levy. Dans cette continuité de recherche sur la relation musique/danse, il crée en 2011, *Héros Ordinaires* pour 4 danseurs et 4 chanteurs lyriques et *Collusion* pour 4 danseurs avec le compositeur électro Molécule. En 2010, *Je suis descendu du plateau* est le fruit d'une rencontre avec l'auteure Maylis de Kerangal. La même année, il est invité à rencontrer cinq danseuses Hip Hop à Suresnes Cités Danse et crée *Elles*, travail qui se prolonge par le solo *Ma leçon de hip hop* en 2013. En 2012, il commande une œuvre au plasticien Jonathan Loppin. Ensemble, ils créent *Chambre 209*, une installation chorégraphique, numérique en quadrifrontal. En 2013, passionné par la musique de Steve Reich, Sylvain Groud crée une chorégraphie participative sur *Music for 18 Musicians*, interprétée en live par l'Ensemble Links. En 2015, il conçoit avec le vidéaste Grégoire Korganow *Memento Vivere*, une chorégraphie jubilatoire pour 4 danseurs. En 2016, Sylvain Groud crée *Trois Sacres*, avec Bérénice Bejo et *Come Alive*, une battle chorégraphique participative sur l'icône pop et son appropriation, commande du festival Days Off de la Philharmonie de Paris.

En avril 2018, Sylvain Groud est nommé à la direction du Centre Chorégraphique National de Roubaix Hauts-de-France, il confirme son projet et son ambition avec la création du spectacle participatif *Let's Move !* et du duo *Dans mes bras*.

PATRICK PINEAU, acteur et metteur en scène

Elève de Denise Bonal, Michel Bouquet et Jean-Pierre Vincent au Conservatoire National d'Art Dramatique, il travaille pour la première fois avec Georges Lavaudant en 1989 en créant le rôle principal de *Férocé, la nuit...*, de Michel Deutsch. Patrick Pineau a joué des auteurs classiques (Marivaux, Calderon, Musset...) ou des contemporains (Eugène Durif, Mohammed Rouabhi, James Stock...) dans des mises en scène de Michel Cerda, Eric Elmosnino ou Jacques Nichet. Il a incarné Platonov, dans la mise en scène de Claire Lasne. Au cinéma, il a notamment travaillé avec Eric Rochant, Francis Girod, Bertrand Tavernier et Bruno Podalydès et Nicole Garcia.

Il fera partie de la troupe de l'Odéon de 1997 à 2005. On a pu le voir, mis en scène par Georges Lavaudant, dans: *Terra Incognita, Un Chapeau de Paille d'Italie, Histoires de France, Tambours dans la nuit* et *La Noce chez les petits-bourgeois, L'Orestie, Fanfares, Un Fil à la patte, La Mort de Danton, El Pelele, La Cerisaie*.

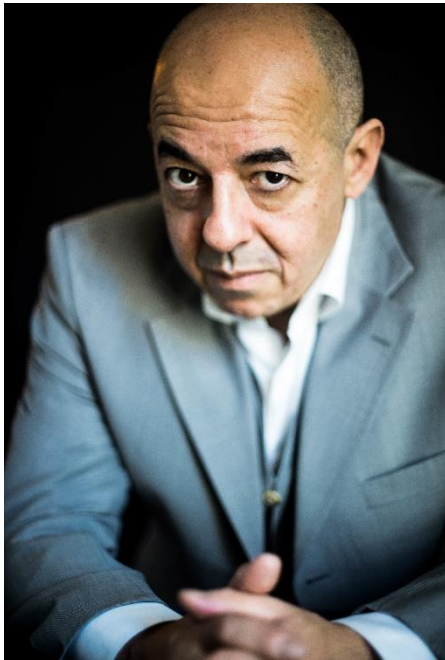
En tant que metteur en scène il signe *Conversations* sur la Montagne d'Eugène Durif (Théâtre Ouvert - 1992), *Discours de l'Indien rouge* de Mahmoud Darwich (Théâtre Paris-Villette - 1994), *Pygmée* de Serge Sandor (Villeurbanne - 1995). Il a mis en scène Eric Elmosnino dans *Monsieur Armand dit Garrincha de Valletti* au Petit Odéon en 2001, il met en scène *Tout ne doit pas mourir* de Mohamed Rouabhi au Petit Odéon en 2002 et créé *Les Barbares de Gorki* dans la petite salle des Ateliers Berthier au printemps 2003. En juillet 2004, il monte *Peer Gynt* d'Ibsen dans la Cour d'honneur, au festival d'Avignon, repris en mars 2005 à l'Odéon aux Ateliers Berthier. En 2006 il met en scène Hervé Briaux dans *Des Arbres à Abattre* de Thomas Bernhard aux Ateliers Berthier et créé *La demande en mariage, le Tragédien malgré lui* et *l'Ours* d'Anton Tchekhov à la scène Nationale Evreux Louviers puis à la MC 93 à Bobigny.

En 2009, après *La noce* de Bertolt Brecht il met en œuvre un Festival avec le Rayon Vert à Saint-Valéry-en-Caux autour de lectures de textes de Flaubert et d'Annie Ernaux.

À l'automne 2010, il créé *Sale août* de Serge Valletti puis plus tard, *Le suicidé* à la Carrière de Boulbon pour la 65ème édition du Festival d'Avignon.

MOHAMED ROUABHI, auteur, comédien et metteur en scène

© Guillaume Durieux



Comédien, metteur en scène, auteur dramatique et scénariste, Mohamed Rouabhi a été admis à l'Ensatt en 1985. Il joue dans plus de quarante spectacles et crée avec Claire Lasne, la Compagnie les Acharnés en 1991. Parallèlement à sa carrière de comédien, il mène un travail d'écriture. Ses pièces sont éditées par Actes Sud – Papiers (*Les Acharnés, Les Fragments de Kapolis, Ma petite vie de rien du tout, Jeremy Fisher, Les Nouveaux Bâtitseur...*). Entre 2003 et 2006, il mène un travail à Ramallah (Palestine) avec des jeunes gens – filles et garçons – détenus.

Il met en scène une vingtaine de créations depuis 25 ans.

Ses dernières années, il produit au sein de sa compagnie *Vive la France* (Théâtre Gérard Philipe/Saint Denis), *La Belle de Cadiz* (CND d'Aubervilliers/Festival d'Avignon), *All Power to the People* (Le Colombier/La maison des Métallos).

Il joue Mahmoud Darwich – deux textes (*Discours de l'Indien rouge* et *Une mémoire pour l'oubli*).

Sous la direction de Patrick Pineau, il incarne le chef de troupe Oreste Campese dans *L'Art de la comédie* de Eduardo de Filippo (2016/2017). Ce metteur en scène lui passe commande d'une pièce pour une distribution importante : *Jamais seul* sera créé en 2017 pour l'inauguration de la MC93 rénovée.

Alan, pièce tout public à partir de 10 ans est la 2^{ème} création de Mohamed Rouabhi en direction d'un public adolescent. Elle a été créée tout début 2018 au Théâtre des Ilets – CDN de Montluçon et au TNS (Strasbourg).